

NEUBAU WOHNHAUS REUSSINSEL LUZERN

AUFTRAGGEBER TOTALUNTERNEHMER: PP BAUMANAGEMENT AG GALLUSSTRASSE 10 6010 KRIENS
ARCHITEKT ANDREAS RIGERT + PATRIK BISANG
MITARBEIT MANFRED HÄFLIGER GIANRETO LAAGER

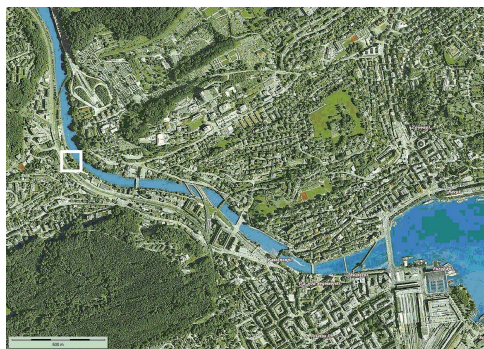
Bauen am Wasser

Das Gebiet des Wohnhauses an der Reussinsel liegt am Übergang zwischen einem der ältesten Gewerbegebiete auf dem Boden der Stadt Luzern und kleineren Wohn- und Gewerbebauten die zu Reussbühl gehören. Die einmalige Lage auf einer ehemaligen Insel im Reussraum ist gezeichnet von der Bewegung: Das vorbeifliessende Wasser, der Verkehrsfluss und die fließenden Linien des Eisenbahndamms. Die alles prägende Dynamik der Bewegung wird zur Ausgangslage des Entwurfs und bestimmt die Situierung, Organisation und die Gestalt des Gebäudes.

Der sanft abgeknickte, schlanke Baukörper folgt dem Lauf des Flusses. Die von einer Wellenbewegung hergeleitete Reussfassade lässt den Baukörper in den Reussraum hineingreifen und wieder zurückspringen. Durch die gezahnte Gliederung des Baukörpers wird die Gebäudelänge gebrochen und es entstehen spannungsvolle Schattierungen in den geschosshohen Verglasungen. Die erkerartigen Verkippungen der Fassade vergrössern zudem den Blickwinkel aus den Wohnungen in die Längsrichtung des Flussraumes.

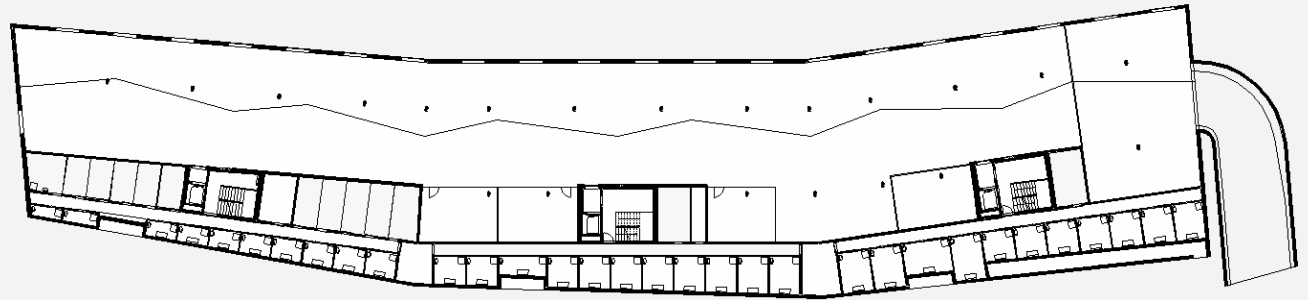
Das Sockelgeschoss mit integrierter Parkierung schafft für die Erdgeschosswohnungen attraktive, von den Einsichten der Fussgänger geschützte Vorzonen und verleiht dem Gebäude eine spezielle Schnittoausbildung. Dieses Untergeschoss liegt zu mehr als ein Drittel seiner Aussenflächen im Erdreich und wird somit gemäss PBG §138 nicht bei der Berechnung der Anzahl Vollgeschosse berücksichtigt.

Standort



Die Wohnungsgrundrisse sind variantenreich von der Kleinwohnung bis zur Familienwohnung organisieren. Die lärmempfindlichen Räume (Wohnen, Schlafen, Arbeiten) der Wohnungen sind auf die ruhige, attraktive Aussichtsseite der Reuss gerichtet. Die weniger lärmempfindlichen Räume der Wohnungen (Küche, Essen, Bad) sind teilweise mit einem vorgelagerten Wintergarten gegen die gut besonnte, betriebsame und damit zugleich lärmige Seite orientiert. Ein durchgehender Wohn- und Essraum, der zentrale Aufenthaltsbereich, profitiert von den Qualitäten beider Seiten. Das Attikageschoss nutzt das Potential einer Dachwohnung, schafft attraktive, gegen Süden ausgerichtete und lärmabgeschirmte Dachterrassen.

Grundriss Untergeschoss



Grundriss Erdgeschoss

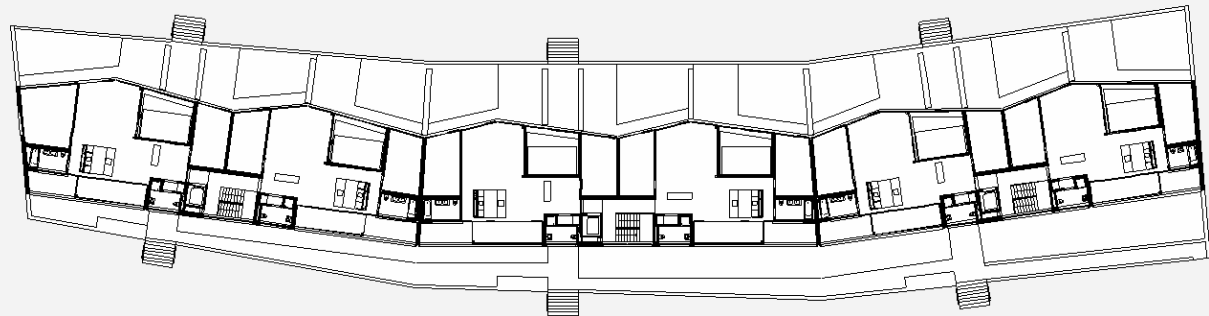


20 10 5 3 1 0 mm

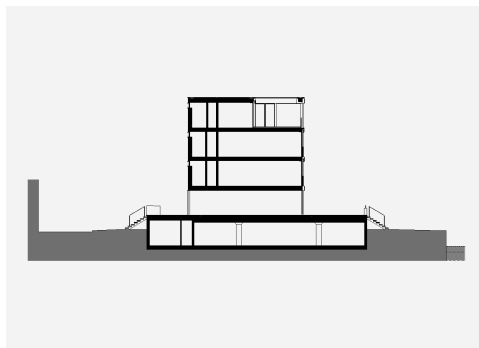
Gundriss 1.+2.Obergeschoss



Gundriss 3.Obergeschoss



Schnitt

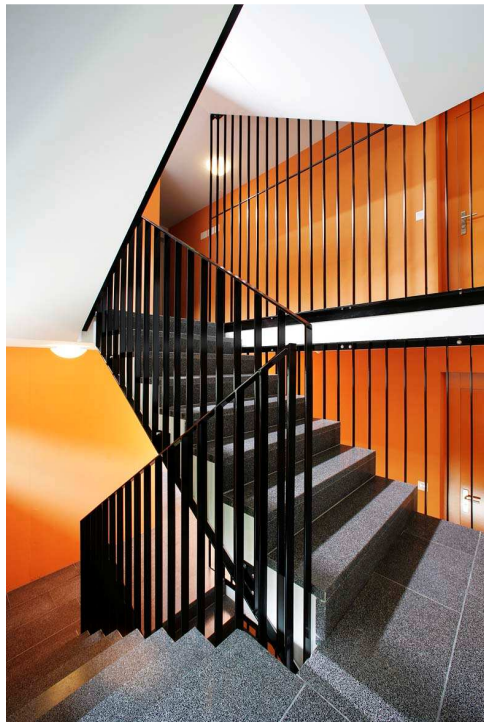


20 10 5 3 10 in m

Aussenansicht reussseitig



Innenansicht Treppenhaus



Aussicht aus einem der Zimmer



Aussenansicht reussseitig



Küche Wintergarten bahnseitig



Terrasse 3.Obergeschoss



Planungsteam

Architekt **Rigert + Bisang Architekten AG, Luzern**

Örtliche Bauleitung **Bürgisser Kurt, Sempach Stadt**

Bauingenieur **Bucher + Dillier Ingenieur-Unternehmung AG, Luzern**

Elektroingenieur **Herzog Kull Group, Rotkreuz**

Sanitäringenieur **J. Ottiger + Partner AG, Emmenbrücke**

Heizungs- Lüftungsingenieur **J. Ottiger + Partner AG, Emmenbrücke**

Bauphysiker **Martinelli + Menti AG, Meggen**

Akustiker **Ragonesi, Strobel & Partner, Luzern**

Geometer **Trigonet AG, Sarnen**

Geologe **Mengis + Lorenz AG, Luzern**

Bestandesaufnahmen **Steiger Baucontrol AG, Luzern**

Unternehmerverzeichnis

Baugrubenaushub **Anliker AG, Emmenbrücke**
Baumeisterarbeiten **Batigroup AG Uri, Altdorf**
Fassadengerüste **Lawil Gerüste AG, Littau**
Montagebau in Holz **Brauchli Holzbau, Luzern**
Lattenverschläge **Ulmi Herbert, Littau**
Fenster aus Holzmetall **4B Bachmann AG, Hochdorf**
Balkonverglasung **Odermatt Robert, Horw**
Garagentor aus Metall **Steiner AG, Kirchleerau**
Hauseingang aus Metall **Wasta AG, Stans**
Spenglerarbeiten, Blitzschutz, Flachbedachung **Banz Walter AG, Ebikon**
Fugendichtungen und Brandabschottungen **Infrasafe AG, Littau**
Verputzte Aussenwärmedämmung **MVM AG, Emmen**
Lamellenstoren **Schenker Storen AG, Sursee**
Elektroanlagen, Lieferung Innenleuchten **Wild Electric AG, Luzern**
Heizungsanlage **Fuchs & Müller AG, Kriens**
Lüftungsanlage **Herzog Haustechnik AG, Littau**
Kaminanlage **Müller Kamine AG, Stans**
Sanitär Installationen **Joller & Bissig Sanitär AG, Stans**
Kanalisation im Gebäude **Fuchs & Müller AG, Kriens**
Kücheneinrichtungen **Zust AG, Sursee**
Liftanlagen **Schindler Aufzüge AG, Ebikon**
Innere Verputzarbeiten **MVM AG, Emmen**
Allgemeine Metallbauarbeiten **Vogel Gebr. + Co Schlosserei, Malters**
Türen aus Holz **RWD Schlatter AG, Roggwil TG**
Allgemeine Schreinerarbeiten / Wandschränke **Alpnach Norm- Schrankelemente AG, Alpnach Dorf**

Unternehmerverzeichnis

Unterlagsböden **Flooratec AG, Rothenburg**

Fugenlose Bodenbeläge / Hartbetonbeläge **Limasol AG, Horw**

Bodenbeläge aus Kunststein **MMB Marmor- Mosaikwerke, Baldegg**

Plattenarbeiten **Catenazzi AG, Kriens**

Bodenbeläge aus Holz **Spiller AG, Horw**

Sockel **Ulmi Herbert, Littau**

Innere + Äussere Malerarbeiten **Bühlmann Söhne AG, Reussbühl**

Umgebungsarbeiten **Am Gartenbau GmbH, Meggen**

Gebäudeabmessungen:	Gebäuelänge	109.50 m
	Gebäudebreite	10.50 m
	Gebäudehöhe	13.00 m
Flächen nach Norm SIA 416 (1993):	Grundstücksfläche GSF	4'448 m ²
	Gebäudegrundfläche GGF	2'220 m ²
	Umgebungsfläche UF	2'228 m ²
	Geschossfläche GF	3'442 m ²
Rauminhalt nach Norm SIA 416:	Gebäude	18'151 m ³
Zeitlicher Rahmen:	Entscheidung Projektwettbewerb	Mai 2003
	Gestaltungsplan und Baueingabe	August 2004
	Baubewilligung	November 2004
	Baubeginn	März 2005
	Bezug	Juli 2006
	Bauzeit	16 Monate